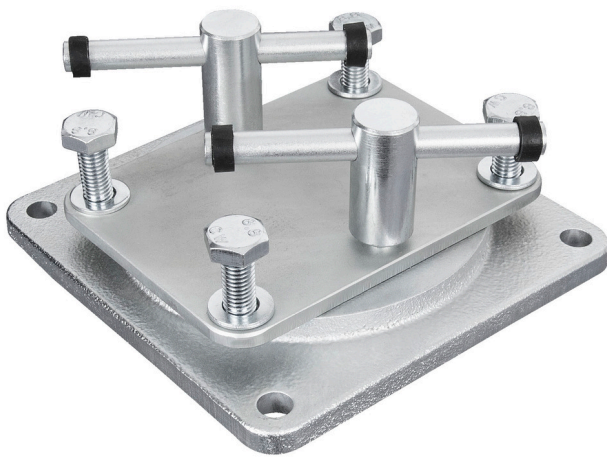


Drehplattenunterlage für Schraubstock 721/6 und 721Q/6

721.1/6

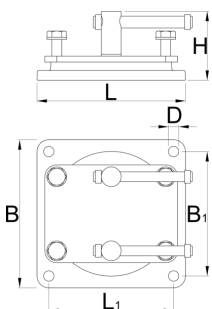





Profile



Produkteigenschaften

- Grundplatte aus Grauguss
- andere Teile aus Spezial-Werkzeugstahl
- Drehplattenunterlage kann um 360 Grad gedreht werden



			L	B	H	B1	L1	D
621566	80	2570	96	96	47	81	81	6.5
621483	125	2590	149.9	149.9	70	126	126	10.5
621569	150	5190	190	190	87.5	160	160	13
621572	200	6600	210	210	93.5	176	176	13

* Bilder von Produkten sind Symbolfotos. Abmessungen sind in mm, Gewichte in Gramm.

Sicherheitstipps



- Vermeiden Sie das Spannen mit starkem Druck auf die Ecke der Schraubstockbacken, da dadurch eine Backenecke abbrechen kann.
- Ersetzen Sie einen verbogenen Griff so schnell wie möglich.
- Verwenden Sie Schrauben in allen Löchern der Schraubstockbasis.
- Verwenden Sie Unterlegscheiben unter den Muttern.
- Wenn zum Sägen ein Schraubstock verwendet wird, sägen Sie so nahe wie möglich an den Backen, um Vibrationen zu vermeiden. Achten Sie darauf, nicht in die Backen zu schneiden.
- Unterstützen Sie beim Einspannen überlanger Werkstücke das hintere Ende des Werkstücks, anstatt zusätzlichen Druck auf den Schraubstock auszuüben.
- Alle beweglichen Teile regelmäßig leicht einölen.
- Wenn der Gewindeteil des Schraubstocks freiliegt, halten Sie ihn frei von Spänen und Schmutz.
- Entsorgen Sie jeden Schraubstock, der den geringsten Riss aufweist.
- Verwenden Sie immer einen Schraubstock, der groß genug ist, um das Werkstück ohne Belastung zu halten.



- Verwenden Sie die Backen eines Schraubstocks nicht als Amboss.
- Verwenden Sie niemals einen Verlängerungsgriff für zusätzlichen Klemmdruck.
- Schlagen Sie niemals auf den Griff, um ihn über den Handdruck hinaus festzuziehen.
- Versuchen Sie niemals, einen Schraubstock durch Schweißen oder Lötten zu reparieren.
- Versuchen Sie nicht, eine schwere Stange in einem leichtgewichtigen Schraubstock zu biegen.