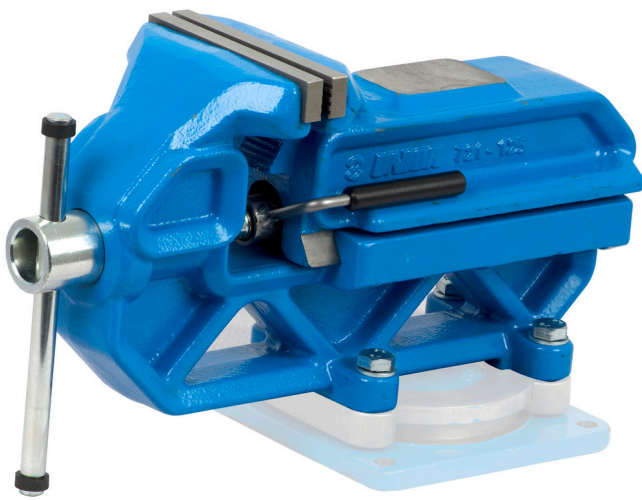


Primež ključavničarski s hitrim pomikom Quick IRONGATOR

721Q/6

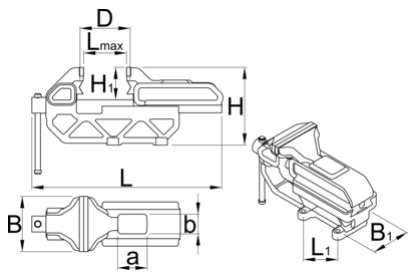


Profili



Atributi izdelka

- material ohišja: siva litina
- čeljusti kovane, poboljšane, iz ogljikovega jekla
- površinska zaščita ohišja: lakirano, čeljusti protikorozijsko naoljene, ostali deli cinkani,
- uniPRO vodila zagotavljajo natančen pomik gibljivega dela
- primež lahko nadgradimo z vrtljivim podstavkom
- sistem hitrega pomika gibljivega dela



	B	L↑	L	D	H1	a	b	H	L1	B1	
621482	125	120	336	17 - 62	95	66	44	176	132	90	14500
621568	150	140	400	20 - 75	117	80	53	211	154	105	23500

* Slike proizvodov so simbolične. Vse dimenzije so v mm, masa v g. Vse navedene dimenzije lahko odstopajo v tolerančnih merah.

Uporaba (slike)



Accessories



Podstavek vrtljiv za 721/6 in 721Q/6



Čeljust rezervna, aluminijasta za 721/6 in 721Q/6

Rezervni deli



Čeljust rezervna za 721/6 in 721Q/6



Čeljust rezervna, aluminijasta za 721/6 in 721Q/6

Varna uporaba



- Izogibajte se vpenjanju z močnim pritiskom na vogal čeljusti za primež, saj se lahko odlomi vogal čeljusti.
- Čim prej zamenjajte upognjeni ročaj.
- Uporabite vijake v vseh luknjah na dnu primeža.
- Pod maticami uporabite podložke.
- Ko delo poteka v primežu za žaganje, žagajte čim bližje čeljusti, da preprečite tresljaje. Pazite, da ne zarežete v čeljusti.
- Ko vpenjate izredno dolg obdelovanec, raje podprite skrajni del obdelovanca, kot da pritiskate na primež.
- Redno rahlo naoljite vse gibljive dele.
- Če je izpostavljen navojni del primeža, naj bo brez ostružkov in umazanije.
- Zavržite primež, ki kaže najmanjši zlom oziroma ozko razpoko površine.
- Vedno uporabite primež, ki je dovolj velik, da lahko obdelovanec zadržite brez napora.
- Čeljusti primeža ne uporabljajte kot nakovalo.
- Nikoli ne uporabljajte podaljška za dodaten pritisk.
- Nikoli ne udarjajte po ročaju za zategovanje z večjo močjo od sile roke.
- Nikoli ne poskušajte popraviti primeža z varjenjem ali s trdim spajkanjem.
- Ne poskušajte upogniti težke palice v lahkem primežu.