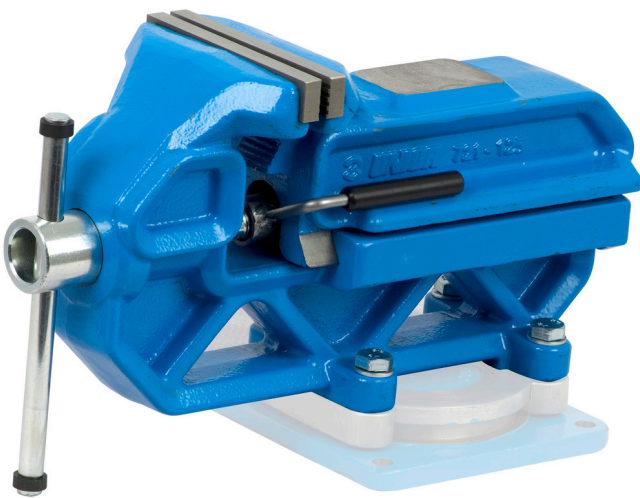


# IRONGATOR Svěrák dílenský s rychloupínacím systémem

721Q/6



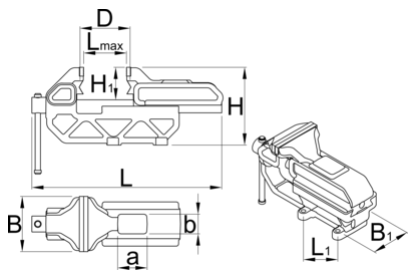
## Profily

---



## Vlastnosti produktu

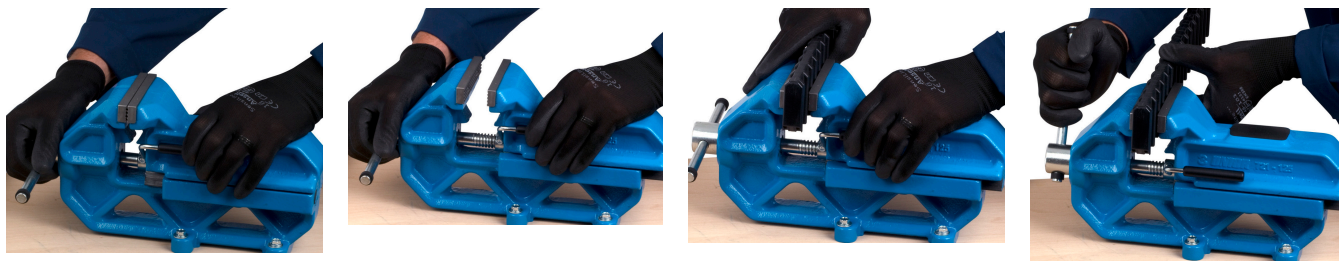
- kryt ze šedé litiny
- zápusťkově kované čelisti jsou vyrobeny z uhlíkové oceli, kalené v oleji
- lakovaný povrch, čelisti ošetřeny proti korozi, ostatní části pozinkované
- uniPRO umožňuje přesný chod pohyblivé části
- svěrák lze kombinovat s otočným podstavcem
- rychlý pohybový systém



	B	L↑	L	D	H1	a	b	H	L1	B1	
621482	125	120	336	17 - 62	95	66	44	176	132	90	14500
621568	150	140	400	20 - 75	117	80	53	211	154	105	23500

\* Obrázky produktů jsou symbolické. Všechny rozměry jsou v mm a hmotnost v gramech. Všechny uvedené rozměry se mohou lišit v toleranci.

## Používání (obrázky)



## Příslušenství



otočný podstavec pro 721/6 a 721Q/6



Náhradní hliníkové čelisti pro 722

## náhradní části



Náhradní čelisti svěráku art. 722



Náhradní hliníkové čelisti pro 722

## Bezpečnostní tipy



- Vyvarujte se upnutí silným tlakem na roh čelistí svěrky, protože by mohlo dojít k odlomení rohu čelisti.
- Ohnuté držadlo co nejdříve vyměňte.
- Použijte šrouby do všech otvorů v základně svěrky.
- Pod matice použijte pojistné podložky.
- Když je práce držena ve svěrce pro řezání, pilujte co nejbližší čelistem, abyste předešli vibracím. Dávejte pozor, abyste neřezali do čelistí.
- Při upínání mimořádně dlouhé práce spíše podepřete vzdálenější konec práce, než abyste na svěrku vyvíjeli zvýšený tlak.
- Všechny pohyblivé části pravidelně lehce naolejujte.
- Pokud je závitová část svěrky odkrytá, udržujte ji bez třísek a nečistot.
- Zlikvidujte jakýkoli svěrku, která vykazuje sebemenší vlasovou zlomeninu.
- Vždy používejte dostatečně velkou svěrku, abyste práci udrželi bez námahy.
- Nepoužívejte čelisti svěrek jako kovádku.
- Nikdy nepoužívejte prodlužovací rukojeť pro extra upínací tlak.
- Nikdy nebudte do rukojeti, abyste ji utáhli nad tlak ruky.
- Nikdy se nepokoušejte opravit svěrák svařováním nebo pájením.
- Nesnažte se ohnout těžkou tyč v lehkém svěrce.