

# Μέγγενη μηχανουργείου IRONGATOR

721/6



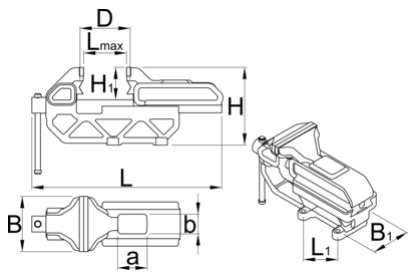
## Προφίλ

---



## Χαρακτηριστικά προϊόντος

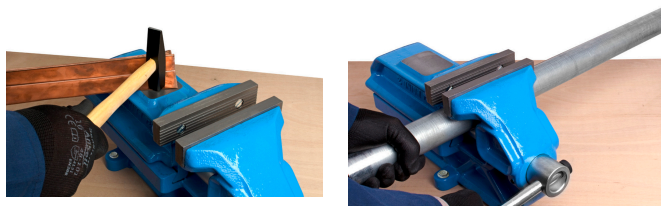
- Από γκρι χυτοσίδηρο
- σφυρήλατες σιαγόνες από ανθρακούχο χάλυβα, σκληρυμένες σε λάδι
- Κορμός λακαρισμένος, σιαγόνες που δεν σκουριάζουν, τα υπόλοιπα μέρη επινικελωμένα
- Προστασία άξονα από φθορές
- Οι γλίστρες uniPRO διασφαλίζουν ακρίβεια στη κίνηση
- Η μέγγενη μπορεί να συνδυαστεί με περιστρεφόμενη βάση



	B	L↑	L	D	H1	a	b	H	L1	B1	
621564	80	100	215	11 - 35	46	42	28	113	70.4	48	3500
621481	125	160	336	17 - 62	73	66	44	176	110	75	14400
621567	150	190	400	20 - 66	88	80	53	211	132	90	24200
621570	200	220	461	24 - 80	103	93	62	265	154	105	37800

\* Οι εικόνες των προϊόντων είναι συμβολικές. Όλες οι διαστάσεις είναι σε mm, το βάρος είναι σε γραμμάρια. Όλες οι αναφερόμενες διαστάσεις μπορεί να διαφέρουν σε ανοχές.

## Χρήση (εικόνες)



## Παρελκόμενα



Περιστρεφόμενη βάση μέγγενης



Ανταλλακτικές σιαγόνες αλουμινίου για 721/6 και 721Q/6

## Ανταλλακτικά



Ανταλλακτική σιαγόνα για το 722



Ανταλλακτικές σιαγόνες αλουμινίου για 721/6 και 721Q/6

## Συμβουλές ασφαλείας



- Αποφύγετε το σφίξιμο με μεγάλη πίεση στη γωνία των σιαγόνων της μέγγενης καθώς μπορεί να σπάσει μια γωνία μιας σιαγόνας.
- Αντικαταστήστε μια λυγισμένη λαβή το συντομότερο δυνατό.
- Χρησιμοποιήστε μπουλόνια σε όλες τις τρύπες στη βάση της μέγγενης.
- Χρησιμοποιήστε ροδέλες κλειδώματος κάτω από τα παξιμάδια.
- Όταν το μέρος εργασίας κρατιέται σε μέγγενη για πριόνισμα, κρατάτε το πριόνι όσο το δυνατόν πιο κοντά στις σιαγόνες για να αποτρέψετε τους κραδασμούς. Προσέξτε να μην κόψετε τις σιαγόνες.
- Όταν σφίγγετε πολύ μακριά κομμάτια, στηρίξτε το άκρο τους, ώστε να μην ασκείται επιπλέον πίεση στη μέγγενη.
- Λαδώνετε ελαφρά όλα τα κινούμενα μέρη τακτικά.
- Εάν το τμήμα της μέγγενης με σπείρωμα είναι εκτεθειμένο, διατηρήστε το απαλλαγμένο από γρέζια και βρωμιά.
- Απορρίψτε κάθε μέγγενη που παρουσιάζει το παραμικρό ράγισμα.
- Χρησιμοποιείτε πάντα μια μέγγενη αρκετά μεγάλη για να κρατάτε την εργασία χωρίς καταπόνηση.



- Μην χρησιμοποιείτε τα σαγόνια μιας μέγγενης ως αμόνι.
- Μην χρησιμοποιείτε ποτέ προέκταση λαβής για επιπλέον πίεση σύσφιξης.
- Ποτέ μην χτυπάτε τη λαβή για να σφίξετε πέρα από την πίεση του χεριού.
- Ποτέ μην προσπαθήσετε να επισκευάσετε μια μέγγενη με συγκόλληση.
- Μην προσπαθήσετε να λυγίσετε μια βαριά ράβδο σε μια ελαφριά μέγγενη.