

Tornillo de Banco Irongator

721/6

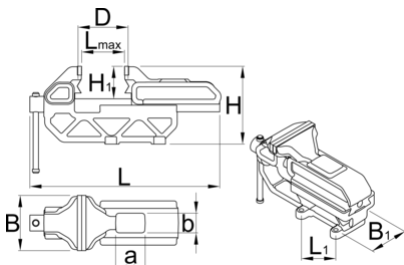




Perfiles



Características del producto

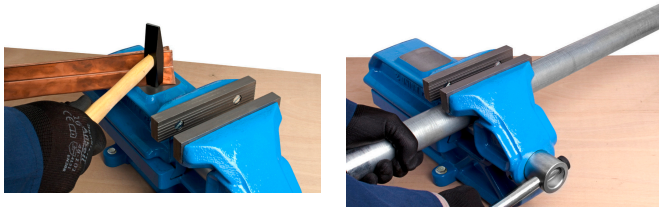
- Cuerpo de acero de alta resistencia
- Bocas forjadas de acero para herramientas, templadas en aceite
- Cuerpo pintado en epoxi
- eje protegido de deterioros
- la conducción uniPRO garantiza un empuje exacto del cuerpo móvil
- el torno puede ser mejorado con una base giratoria



	B	L↑	L	D	H1	a	b	H	L1	B1	
621564	80	100	215	11 - 35	46	42	28	113	70.4	48	3500
621481	125	160	336	17 - 62	73	66	44	176	110	75	14400
621567	150	190	400	20 - 66	88	80	53	211	132	90	24200
621570	200	220	461	24 - 80	103	93	62	265	154	105	37800

* Las imágenes de los productos son simbólicas. Todas las dimensiones son en mm, peso en gramos.

Empleo (imágenes)



Accesorios



Base giratoria para 721/6 y 721Q/6



Mandíbula de aluminio de repuesto para 721/6 y 721Q/6

Piezas de repuesto



Boca de recambio para 722/6 y 721Q/6



Mandíbula de aluminio de repuesto para 721/6 y 721Q/6

Consejos de seguridad



● Evite sujetar con una fuerte presión en la esquina de las mordazas de la mordaza,



● No utilices las mordazas de un tornillo de banco como yunque.

ya que podría romper una esquina de una mordaza.

- Sustituya una manilla doblada lo antes posible.
- Utilice pernos en todos los orificios de la base de la mordaza.
- Utilice arandelas de seguridad debajo de las tuercas.
- Cuando la pieza se sujete en un tornillo de banco para serrar, sierre lo más cerca posible de las mordazas para evitar vibraciones. Tenga cuidado de no cortar en las mordazas.
- Cuando sujete trabajos muy largos, apoye el extremo del trabajo en lugar de ejercer una presión adicional sobre la mordaza.
- Engrase regularmente todas las piezas móviles.
- Si la parte roscada de la mordaza está expuesta, manténgala libre de virutas y suciedad.
- Deseche cualquier mordaza que presente la más mínima fractura.
- Utilice siempre un tornillo de banco lo suficientemente grande como para sujetar el trabajo sin esfuerzo.

● No utilice nunca un mango alargador para ejercer una presión de apriete adicional.

- Nunca golpee la empuñadura para apretar más allá de la presión de la mano.
- No intente nunca reparar un tornillo de banco soldándolo.
- No intente doblar una varilla pesada en un tornillo de banco ligero.