

# Μπουλονοκόφτης με αντικαθιστώμενους τριγωνικούς κοπτήρες

596PLUS/6G



## Προφίλ



## Χαρακτηριστικά προϊόντος

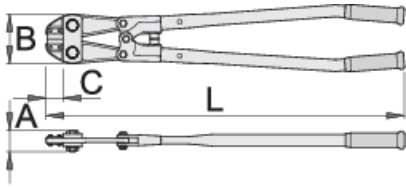
- υλικό: κοπτήρες - από ειδικό χάλυβα εργαλείων, σφυρήλατοι, σκληρυμένοι με θερμική επεξεργασία
- σιαγόνες αποσπώμενες και ρυθμιζόμενες σε τρεις θέσεις
- σωληνωτές χαλύβδινες χειρολαβές, λακαρισμένες, πλαστικές χειρολαβές βαρέως τύπου

## Προτερήματα:

- Μέγιστη δύναμη με ελάχιστο βάρος
- Εξαιρετική αντίσταση στις μέγιστες δυνάμεις που δημιουργούνται κατά τη κοπή
- Ολοκληρωμένη αντιδιαβρωτική προστασία
- Απλή καθοδήγηση και σωστή χρήση
- Απορρόφηση τάσης για αποφυγή τραυματισμών
- Τριγωνική λάμα - τριπλάσια διάρκεια ζωής.
- Διαδικασία ρύθμισης των κοπτήρων

## Πως ρυθμίζουμε τους κοπτήρες;

- Απελευθερώστε το παξιμάδια ασφαλείας
- Αφαιρέστε τη βίδα από το κοχλία και στρίψτε τη μέχρι να μην υπάρχει κανό ανάμεσα στους κοπτήρες
- Ασφαλίστε το παξιμάδι



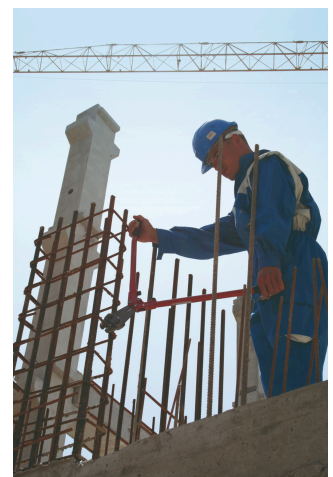
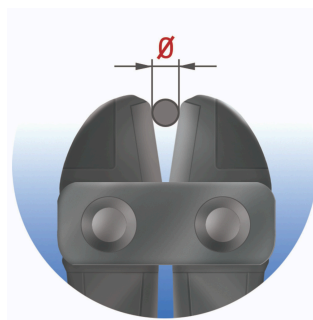
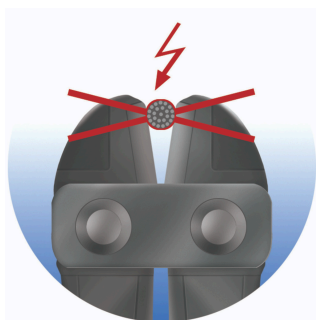
	L	A	B	C	
615256	750	43	96	46	4060
615257	900	47	109	50	6300

Δυνατότητα κοπής(10N=1Kg)

	L	max 1600 N/mm <sup>2</sup> Ø↑	max 650 N/mm <sup>2</sup> Ø↑
615256	750	8	13
615257	900	9	16

\* Οι εικόνες των προϊόντων είναι συμβολικές. Όλες οι διαστάσεις είναι σε mm, το βάρος είναι σε γραμμάρια. Όλες οι αναφερόμενες διαστάσεις μπορεί να διαφέρουν σε ανοχές.

## Χρήση (εικόνες)



## Ανταλλακτικά



Ανταλλακτική σιαγόνα για 596 PLUS



Ανταλλακτικοί κοπτήρες για 596 PLUS



Ανταλλακτική λεπίδα για το 596 PLUS

## Συχνές ερωτήσεις

### **Can we eliminate the clearance between the blades of the bolt cutter?**

Of course. The procedure is described in the instructions.

### **If we change the triangular blade, do we have to adjust the clearance as well?**

When installing, it is necessary to make sure that the blades are installed in parallel and that the screws are tightened accordingly.