

Kurbelkappenwerkzeug für Sram DUB

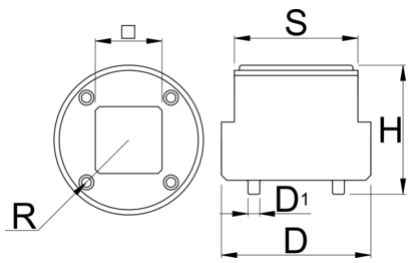
1609.2DUB/5

NEU



Produkteigenschaften

- Entwickelt, um Sram DUB selbstextrahierende Kappen zu installieren und zu entfernen.
- Kompatibel mit allen Sram DUB Kurbeln.
- Präzisionsgefertigt mit CNC-gefrästem Premium-Flex-Plus-Kohlenstoffstahl für überlegene Haltbarkeit und Leistung.
- Integrierter 1/2"-Antrieb gewährleistet die Kompatibilität mit unseren Knarren, festen Griffen und Drehmomentschlüsseln für eine bequeme Verwendung.
- Flächen am Außendurchmesser des Werkzeugs, ermöglichen die Befestigung in einem Schraubstock oder die Verwendung mit einem 24 mm offenen Ring-Schlüssel.



Barcode	D	D1	H	S	R	Color	Weight
629619	29	2.5	26	24	11.6	1/2"	81

* Bilder von Produkten sind Symbolfotos. Abmessungen sind in mm, Gewichte in Gramm.

Verwendung (Bilder)

